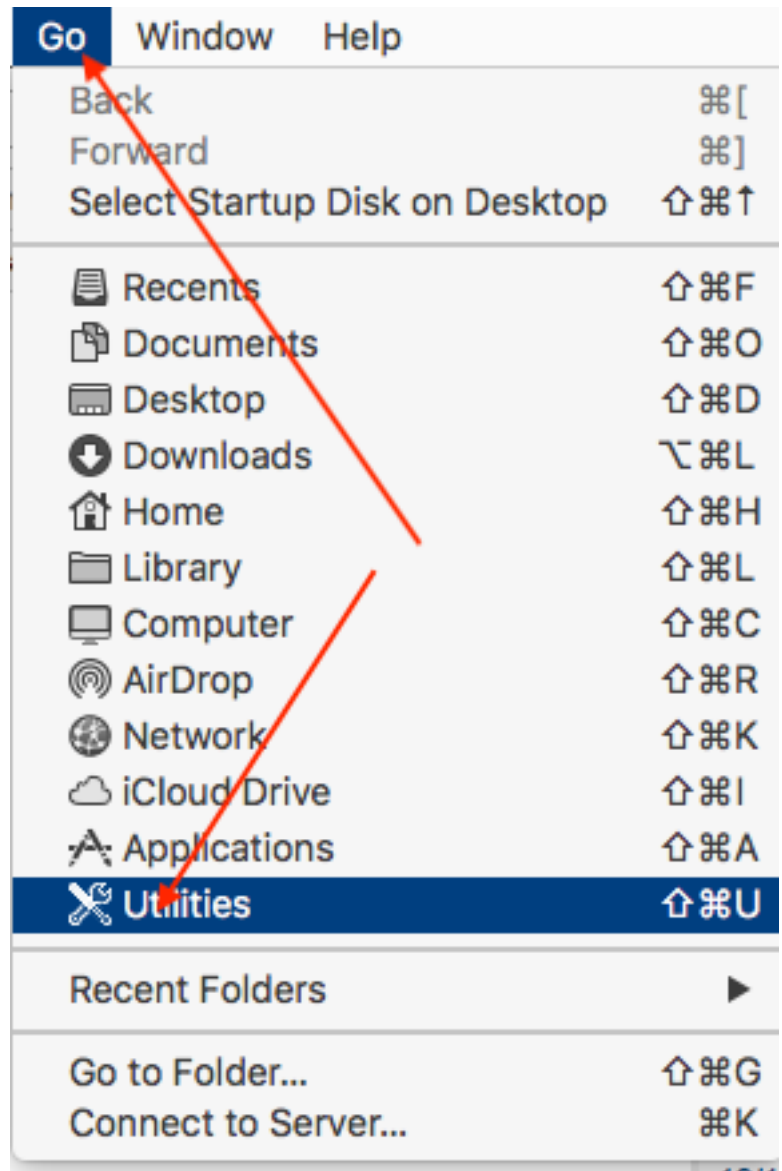


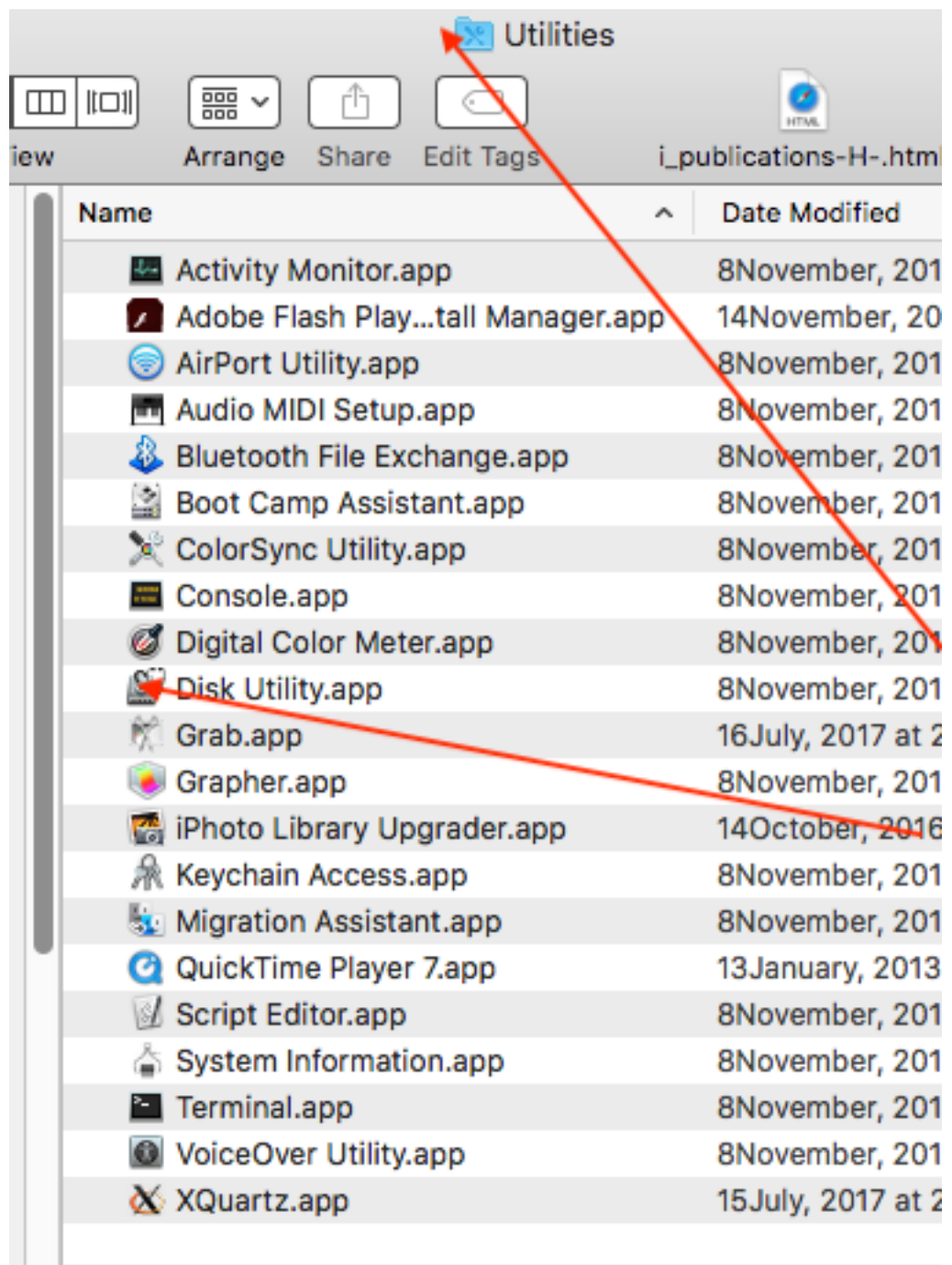
תנסה את הפעולות הבאות:

לך לתפריט Go

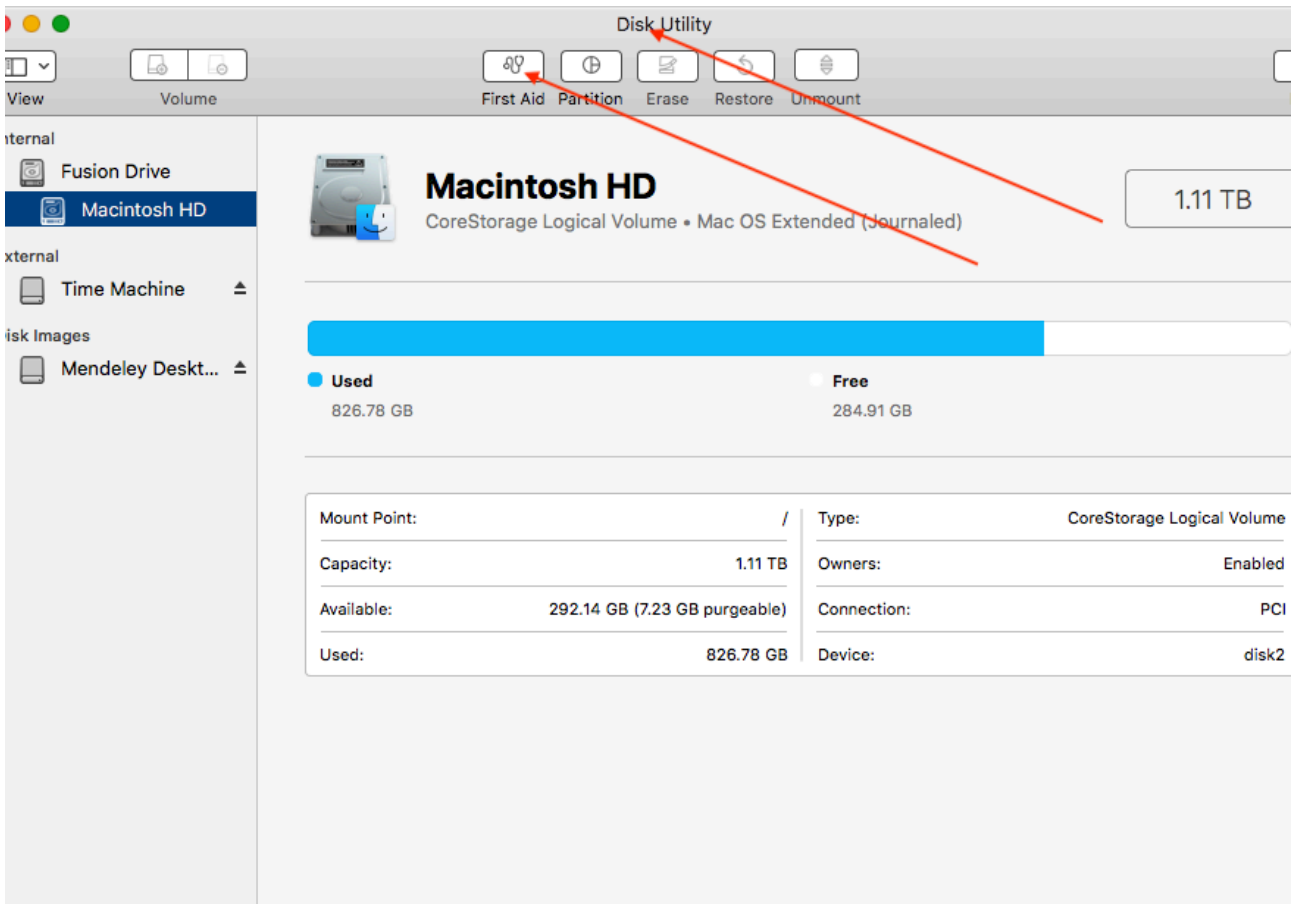
ושם תרד עד לפקודה Utility



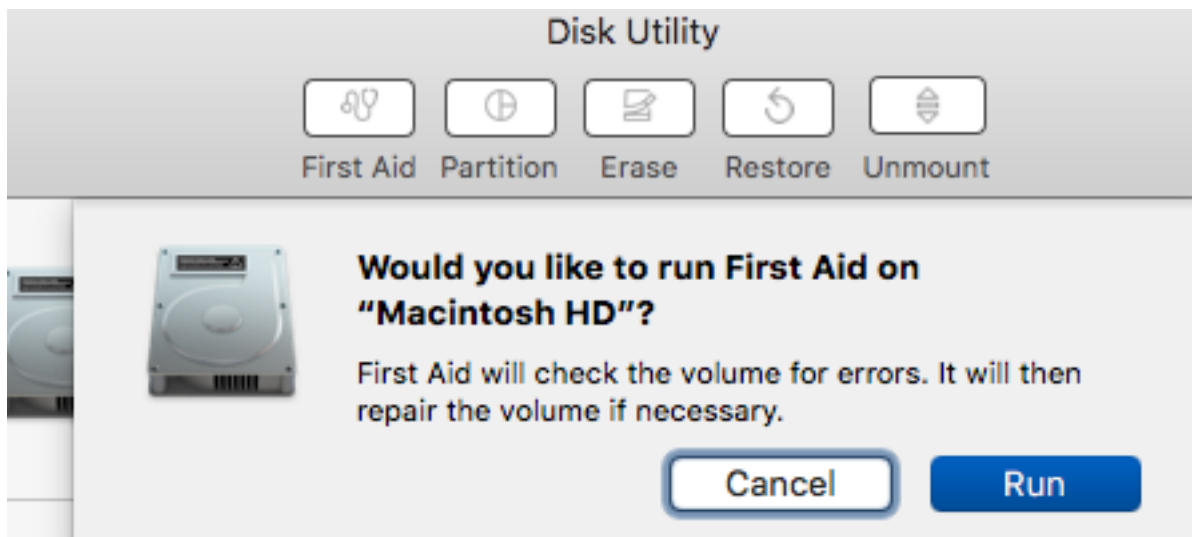
לאחר מכן תלחץ על Utility ואז יפתח לך החלון הבא:



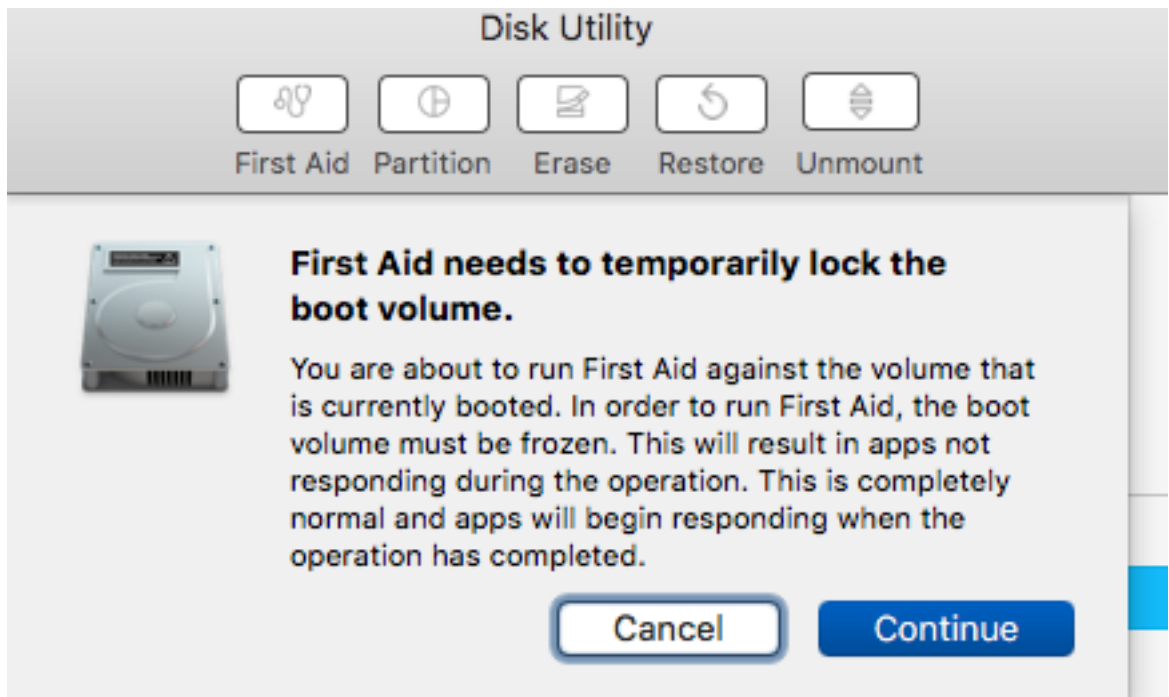
ושם תלחץ על Disk Utility
ואז יפתח החלון הבא



ואז תלחץ על פקודת First Aid ותעקוב אחרי החלונות הבאים:



תלחץ כל הזמן על הכפתורים הכחולים, ואז תגיע לחלון הבא:



ולחיצה על הכפתור הכחול תפתח לך את תהליך בדיקת הדיסק וגילוי אפשרי של בעיות עליו וכן תיקונם.
בהצלחה